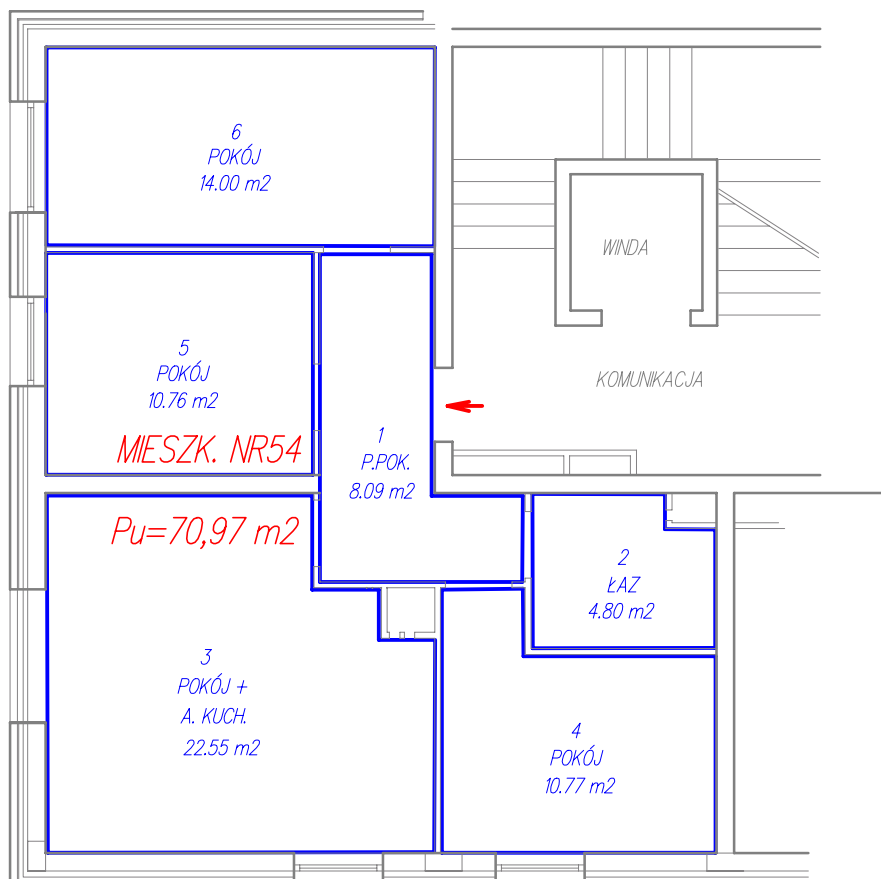




Mieszkanie Nr 54  
11 p

G3 Paweł Chmielewski  
GEODEZJA  
ul. Piłsudskiego 56, 08-110 Siedlce  
NIP 821-208-3673, REGON 526-024-909  
tel. 502-682-751, paweloch@wp.pl

Budynek Nr 1



BUDYNEK MIESZKALNY WIELORODZINNY

Z GARAŻAMI PODZIEMNYMI WIELOSTANOWISKOWYMI  
położony przy ul. Spokojnej w Siedlcach, 08-110  
na działce o nr.geod. 75/6, 75/7

— linia pomiaru pomieszczeń

Mieszkanie nr 54

- 1. P.pokój – 8,09 m<sup>2</sup>
- 2. Łazienka – 4,80 m<sup>2</sup>
- 3. Pokój A. KUCH. – 22,55 m<sup>2</sup>
- 4. Pokój – 10,77 m<sup>2</sup>
- 5. Pokój – 10,76 m<sup>2</sup>
- 6. Pokój – 14,00 m<sup>2</sup>

Powierzchnia użytkowa 70,97 m<sup>2</sup>

– opracowanie wykonano według normy PN-ISO 9836:1997

GEODETA  
Paweł Chmielewski  
tel 502-682-751

GEODETA  
mgr inż. Kazimierz Leszko  
Nr upr 6440  
tel. 601 946 228

02.05.2024