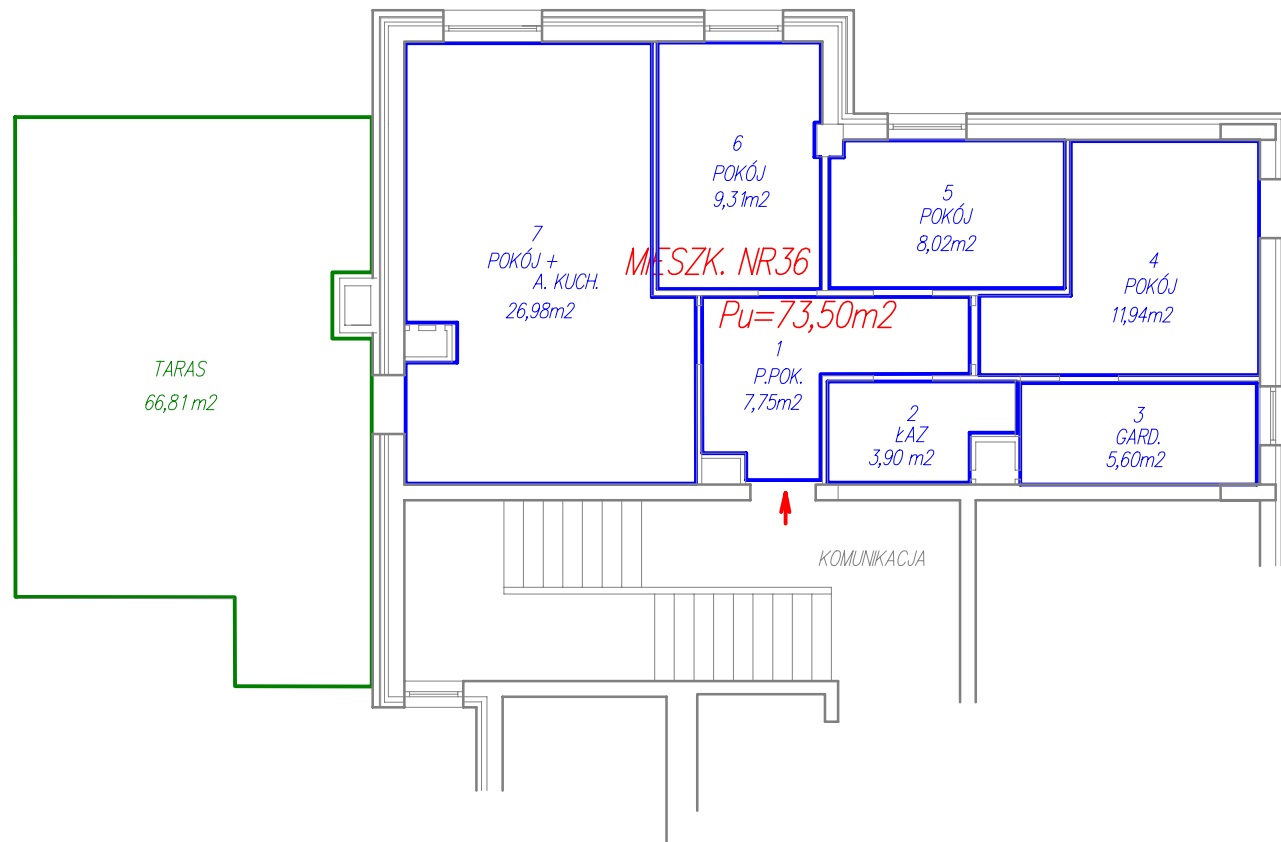




Mieszkanie Nr 36
III p

G3 Paweł Chmielewski
GEODEZJA
ul. Piłsudskiego 56, 08-110 Siedlce
NIP 821-208-3673, REGON 526-024-909
tel. 502-682-751, paweloch@wp.pl

Budynek Nr 2



BUDYNEK MIESZKALNY WIELORODZINNY
Z GARAŻAMI PODZIEMNYMI WIELOSTANOWISKOWYMI
położony przy ul. Spokojnej w Siedlcach, 08-110
na działce o nr.geod. 75/6, 75/7

— linia pomiaru pomieszczeń

Mieszkanie nr 36

- 1. P.pokój – 7,75 m²
- 2. Łazienka – 3,90 m²
- 3. Garderoba – 5,60 m²
- 4. Pokój – 11,94 m²
- 5. Pokój – 8,02 m²
- 6. Pokój – 9,31 m²
- 7. Pokój + A. KUCH. – 26,98 m²

Powierzchnia użytkowa 73,50 m²

8. Taras – 66,81 m²

– opracowanie wykonano według normy PN-ISO 9836:1997

GEODETA
Paweł Chmielewski
tel 502-682-751

GEODETA
mgr inż. Kazimierz Leszko
Nr upr 6440
tel. 601 945 228

02.05.2024