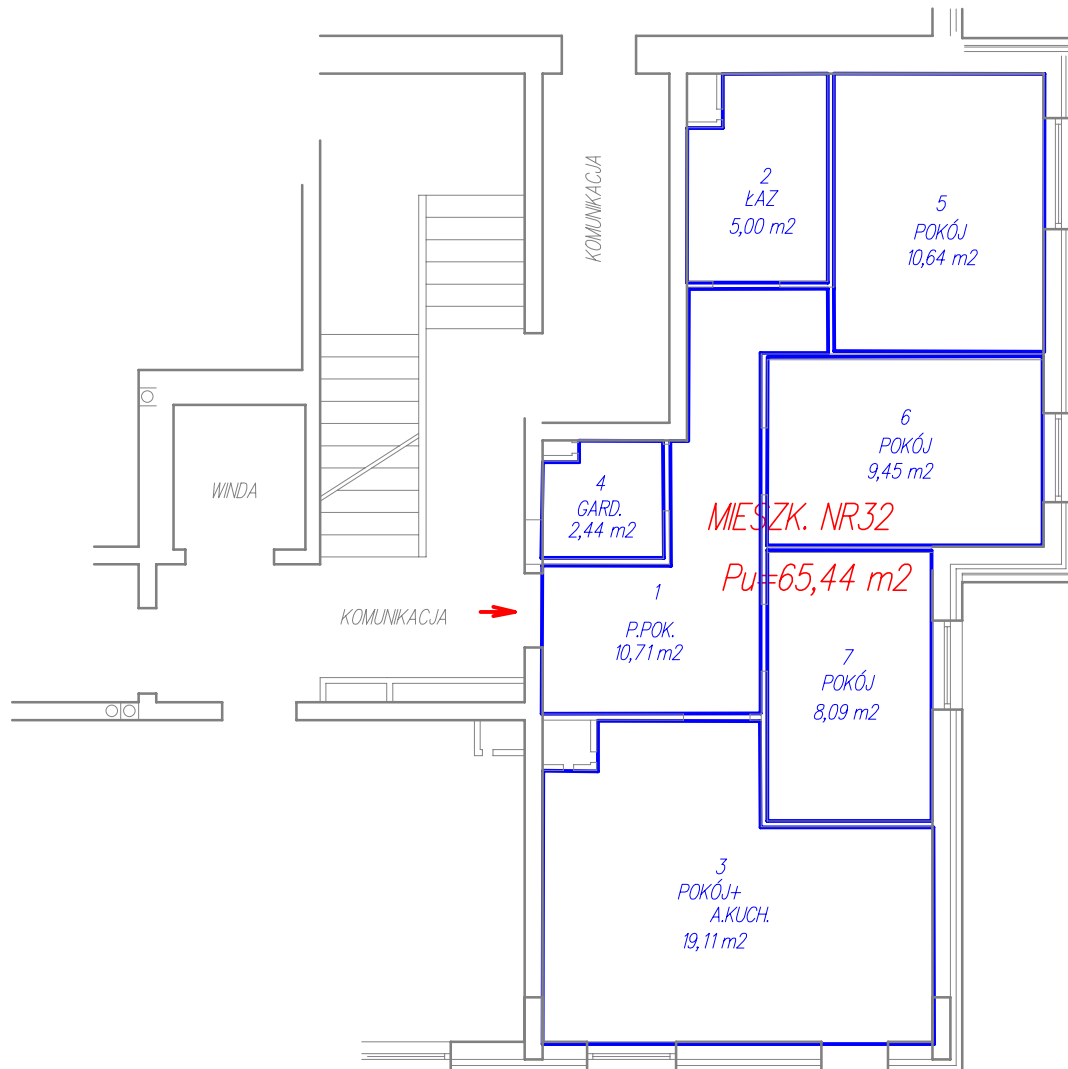


Mieszkanie Nr 32

11 p

G3 Paweł Chmielewski
GEODEZJA
ul. Piłsudskiego 56, 08-110 Siedlce
NIP 821-208-3673, REGON 526-024-909
tel. 502-682-751, paweloch@wp.pl

Budynek Nr 2



BUDYNEK MIESZKALNY WIELORODZINNY
Z GARAŻAMI PODZIEMNYMI WIELOSTANOWISKOWYMI
położony przy ul. Spokojnej w Siedlcach, 08-110
na działce o nr.geod. 75/6, 75/7

— linia pomiaru pomieszczeń

Mieszkanie nr 32

- 1. P.pokój – 10,71 m²
- 2. Łazienka – 5,00 m²
- 3. Pokój + A.KUCH. 19,11 m²
- 4. Pokój – 2,44 m²
- 5. Pokój – 10,64 m²
- 6. Pokój – 9,45 m²
- 7. Pokój – 8,09 m²

Powierzchnia użytkowa 65,44 m²

– opracowanie wykonano według normy PN-ISO 9836:1997

GEODETA
Paweł Chmielewski
tel 502-682-751

GEODETA
mgr inż. Kazimierz Leszko
Nr upr 6140
tel. 601 946 228

02.05.2024